

INDICATEURS FINANCIERS

> BUDGET D'INVESTISSEMENT

(travaux et équipements)

20 180 119 €

> BUDGET D'EXPLOITATION

(dépenses de fonctionnement)

236 399 629 €

dont

195 286 682 €	Budget générale
25 898 670 €	EHPAD
4 482 645 €	Soins de longue durée
616 €	Dotation non affectée (DNA)
2 551 741 €	Instituts de formation
2 124 176 €	CSAPA
6 055 099 €	Groupement Hospitalier de Territoire

Les frais de personnel représentent globalement **65,53 %** des dépenses totales de fonctionnement (tous budgets confondus).

> DONNÉES PMSI

Valorisation à 100% de l'activité produite

76 058 269 €

dont

63 555 219 €	Valorisation de l'activité MCO
48 487 €	Prélèvements d'organes
2 152 230 €	Valorisation de l'activité HAD
118 402 €	Valorisation des IVG
6 760 683 €	Valorisation des actes externes et forfait sécurité environnement
546 059 €	Valorisation forfait dialyse péritonéale
440 139 €	Forfaits techniques scanner et IRM
2 437 050 €	Valorisation des passages externes aux urgences (ATU)

COOPÉRATIONS

- CH de Laval, établissement support du Groupement Hospitalier de Territoire (GHT) de la Mayenne et du Haut-Anjou
- Groupement d'Intérêt Economique de la Mayenne (GIE IRM 53)
- Groupement de Coopération Sanitaire (GCS) Laboratoire de la Mayenne
- Centre de chimiothérapie ambulatoire de la Mayenne (GCS) avec la Polyclinique du Maine
- Groupement d'Intérêt Public (GIP) Pôle régional de formation santé/social de Laval
- Groupement d'Intérêt Public (GIP) Maison des Adolescents de la Mayenne

GHT DE LA MAYENNE ET DU HAUT-ANJOU :



CENTRE HOSPITALIER LAVAL

Chiffres Clés 2023



CENTRE HOSPITALIER DE LAVAL - Analyse de gestion / Communication - Août 2024

HÔPITAUX
de la
MAYENNE

CENTRE HOSPITALIER DE LAVAL
33 rue du Haut-Rocher - CS 91525
53015 LAVAL cedex
Standard : 02 43 66 50 00
www.chlaval.fr



HÔPITAUX
de la
MAYENNE

ACTIVITÉ DE SOINS ET FRÉQUENTATION

MCO-SSR-PSY-HAD

> HOSPITALISATION COMPLÈTE

Hospitalisation complète	Entrées totales	Journées	DMS* (hors séances)
Médecine	10 540	72 541	6,88
Urgences adultes et pédiatriques (UHCD)	4 867	6 948	1,43
Chirurgie	1 829	12 362	6,76
Gynécologie obstétrique	1 936	8 017	4,17
Soins de suite et réad.	458	28 625	62,50
Psychiatrie enfants et adolescents	80	1 539	19,24
Psychiatrie générale	534	21 369	40,02
HAD		8 484	
TOTAL	20 244	159 885	

*Durée moyenne de séjour

> HOSPITALISATION À TEMPS PARTIEL

Hospitalisation à temps partiel	Venues & séances
Pédiatrie	291
Médecine	3 600
Oncologie	2 799
Chirurgie et anesthésie ambulatoire	4 042
Médecine physique et de réadaptation	5 805
SSR cardio	2 459
Psychiatrie infanto-juvénile (Laval)	3 365
Psychiatrie infanto-juvénile (Mayenne)	1 119
USISPA	601
Psychiatrie générale	6 226
Dialyse péritonéale	61
Hémodialyse en centre	5 936
UDM (Unité Dialyse Médicalisée)	1 082
TOTAL	37 386

Accueil Familial Thérapeutique (AFT)	1 844 journées
--------------------------------------	-----------------------

> EHPAD & SOINS LONGUE DURÉE

Activité réalisée en	Entrées totales	Journées
Soins de Longue durée	52	18 812
EHPAD	222	163 758
TOTAL	274	182 570

> ACTIVITÉ EXTERNE & INTERNE EN SECTEUR PUBLIC & PRIVÉ

- 20 244 patients hospitalisés à temps complet
- 37 386 venues en ambulatoire
- 5 764 patients vus au bloc opératoire toutes spécialités confondues
- 1 105 accouchements (dont 248 césariennes)
- 978 angioplasties réalisées
- 38 572 passages aux urgences (SAU et Pédiatriques)
- 207 858 appels reçus au Centre 15 et 125 736 affaires traitées
- 960 sorties primaires SMUR de Laval
- 238 sorties secondaires SMUR de Laval
- 402 transports infirmiers inter hospitaliers




> ACTIVITÉ LOGISTIQUE

- 594 605 repas préparés soit 1 629 repas par jour
- 1 036 492 kg de linge traité soit 4 tonnes/jour de fonctionnement
- 1 477 transports internes réalisés par les équipes du CHL

> ACTIVITÉ MÉDICO-TECHNIQUE

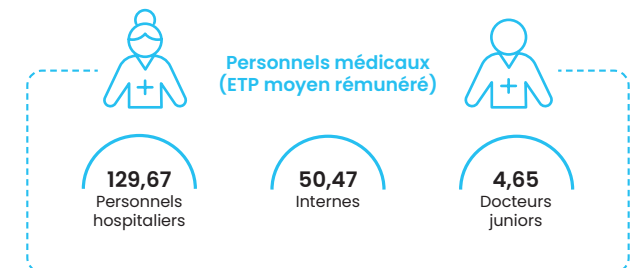
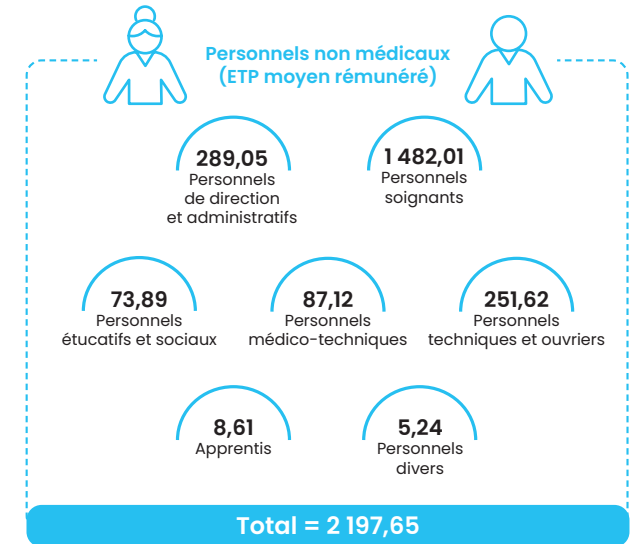
- 17 382 examens scanner
- 4 035 examens IRM réalisés par l'Établissement
- 647 602 comprimés conditionnés
- 22 031 979 B/BHN réalisés par le GCS site de Laval

> CAPACITÉ

 Hospitalisation à temps complet	416 lits MCO, urgences, SSR, psychiatrie 15 places Accueil Familial Thérapeutique adultes 19 places Hospitalisation à domicile
 Activité ambulatoire	140 places Hôpitaux de jour (MCO, MPR, psychiatrie) 8 postes + 2 postes d'entrainements Hémodialyse
 EHPAD et soins longue durée	519 lits La Maison du Rocher, Le Faubourg Saint-Vénérand, Le Verger de Jeanne, Les Charmilles, Le Rocher-Fleur

RESSOURCES HUMAINES

Source : bilan social



INDICATEURS QUALITÉ ET SÉCURITÉ DES SOINS

Indicateurs transversaux de qualité et de sécurité de soins disponibles sur l'espace QualiScope via le site de la Haute Autorité de Santé (HAS)



Certification pour la qualité des soins
Établissement certifié le 13 septembre 2022

Retrouvez l'ensemble des Indicateurs qualité et sécurité des soins **QualiScope** : le service en ligne de la Haute Autorité de Santé (www.has-sante.fr)